



**Filozófiánk:**

*„Termékfejlesztés és technológia mindenek felett! Akár ennyiben is összefoglalhatnánk filozófiánkat, hiszen immáron 10 éve arra törekszünk, hogy a lehető legjobb minőséget kínáljuk vevőinknek, legyen szó bármiről.*

*Maximalizmusunkból adódóan folyamatosan fejlesztjük magunkat, a technológiát és csak kiváló szakemberekkel dolgozunk. Ennek is köszönhető, hogy 2010-ben köztársasági elnöki kitüntetésben részesültünk.*

*Külön öröm számunkra, hogy mind a CAD/CAM-ben mind a fogtechnikában megszerzett szakértelmüket már az egészség és a szépség szolgálatába is állíthatjuk a Crikon Dental laborban.”*

# Cirkon Dental bemutató

## Üdvözlöm!

Fő profilunk cirkon vázak és kerámiák készítése CAD/CAM technológiával kiváló minőségben gyors határidővel.

Igyekszünk teljes körűen kielégíteni valamennyi megrendelőnk igényét, ezért a cirkon mellett a hagyományos fém alapú fogpótlások is szerepelnek kínálatunkban.

Laborunkat a legfejlettebb technológiával, csúcsmínőségű japán gépparkkal szereltük fel. Kollégáink pedig a CAD/CAM és a cirkon fogtechnikai felhasználásának specialistái.

Célunk, hogy mind a fogtechnikák mind a fogorvosi rendelők számára kiemelkedő minőségű és elérhető árú szolgáltatást nyújtsunk úgy, hogy pácienseik a lehető legegységesebbek legyenek, így járulva hozzá az Ön szakmai sikereihez.

Termékeinket ajánljuk mindazok számára, akiknek az ár mellett a minőség is fontos szempont.

Bízunk benne, hogy a jövőben Önt is elégedett ügyfeleink között üdvözölhetjük.

**Mészáros Miklós**  
Ügyvezető, CAD/CAM szakértő



## Mi a cirkon?

A cirkon, teljes nevén **cirkónium dioxid**, egy olyan szervesetlen anyag, melyet napjainkban már igen sok területen alkalmaznak. A fogászati és orvosi eszközgyártáson kívül például a haditechnikában és az űrkutatásban is közkedvelt anyag, hiszen **számos hasznos tulajdonsággal** rendelkezik, mint például:

- 100%-ig biokompatibilis
- Kemény és kopásálló
- Rendkívül magas hajlítószilárdságú
- Vegyileg stabil és oldhatatlan
- Magas olvadáspontja van
- Színe állandó
- Szerkezetét nem befolyásolják a szerves anyagok
- Elnyeli a röntgensugarakat

### Miért válasszunk cirkont?

- **Nincs fémallergia** – Az anyag 100%-ig biokompatibilis, nincs káros hatása a szervezetre, így allergia sem alakulhat ki. A fém alapú fogpótlások esetén gyakran előfordul allergiás reakció akár évek múlva is. Ez komoly egészségügyi problémákhoz vezethet.
- **Természetes hatás** – Fényáteresztő tulajdonsága kiváló, az eredeti fogakéval vetekszik, így a páciens mosolya gyönyörű és természetes lesz.
- **Egészséges és gyönyörű ín** – Talán a legszembetűnőbb kellemetlenséget a fémvázak esetén a sötét ínykontúr jelentette. A cirkon azonban antiallergén, így a fémnél gyakran tapasztalt gyulladás következtében sötétedő ínykontúr nem jelentkezik. Az ín jobban visszánő, mint fém esetén.
- **Hosszú élettartam** – A cirkon rendkívül ellenálló és magas hajlítószilárdságú anyag, nagy teherbírásának köszönhetően tovább marad ép. Ráadásul biokompatibilitása és precíz illeszkedése miatt ínygyulladás kisebb eséllyel alakul ki, a rövidtávú ínsorvadás esélye csökken. Nem kell félni a fogak korai elvesztésétől.
- **Nincs fémcsík** – Fémváz használata esetén egy idő után gyakran előtűnik a váz, mely igen rossz esztétikai élményt nyújt. Cirkon esetén ezzel sem kell számolni.
- **Nincs galvánhatás** – A fémnél tapasztalt – ionvándorlás következtében fellépő – csípő, áramütésszerű érzés nem alakul ki, ami nem csak kellemetlen, de az idegekre is káros hatással van.
- **Nincs fémíz** – Külső szemlélő számára nem látszik, de fémváz esetén több páciens érez kellemetlen fémes ízt, mely igen zavaró számukra.
- **Gyorsan elkészül** – a modell leadását követően másnapra kész vázat

**Cirkon**  
– van szebb,  
mint  
az eredeti!



## Cirkon-kerámia és a hagyományos fém-kerámia lényeges tulajdonságainak összehasonlítása

Jellemzők	CIRKON-Kerámia	Pontozás	Hagyományos FÉM-Kerámia	Pontozás
<b>Biokompatibilitás</b>	Kiváló	● ● ● ● ●	Közepes	● ● ● ○ ○
<b>Esztétika</b>	Kiváló	● ● ● ● ●	Nagyon jó	● ● ● ● ○
<b>Szájhigiéniá</b>	Kiváló	● ● ● ● ●	Jó	● ● ● ● ○
<b>Illeszkedési pontosság</b>	Kiváló	● ● ● ● ●	Jó	● ● ● ● ○
<b>Belső rétegek tervezhetősége</b>	Tervezhető (0,01 mm pontosság)	● ● ● ● ●	Nem tervezhető, manuálisan próbálgák beállítani, ha nem sikerül pontosan, belül üregességet okoz (nem látható, de fiziológiai hatása rossz)	● ● ● ○ ○
<b>Fogszín</b>	Kiváló, színmátrix tervezhető	● ● ● ● ●	Nagyon jó, több rétegben változtatható	● ● ● ● ○
<b>Teherbírás</b>	Rendkívül magas (200N/m <sup>2</sup> )	● ● ● ● ●	Magas (150N/m <sup>2</sup> )	● ● ● ● ●
<b>Rugalmasság</b>	Közepes	● ● ● ○ ○	Magas	● ● ● ● ●
<b>Kopás tervezhetősége</b>	Tervezhető	● ● ● ● ●	Fém-kerámia és antagonista kontaktus alapján 5. generációs kerámiával 70%-ig tervezhető.	● ● ● ● ○
<b>Harapási nyomás elosztás</b>	CAD tervezhető, mérhető	● ● ● ● ●	Technikus készíti elő anatómiai alapokon, orvos részlegesen méri	● ● ● ● ○
<b>Antagonisták kapcsolódása</b>	CAD tervezhető, mérhető	● ● ● ● ●	Technikus készíti elő manuálisan, tapasztalati úton	● ● ● ● ○
<b>Fémallergia előfordulása</b>	Nincs	● ● ● ● ●	Páciensek 5-18%-ánál allergiás reakciót mutat, mely szó- vődményként más szervműködésben jelentkezik	● ● ● ○ ○
<b>Galván hatás (fog ideg irritáció) előfordulása</b>	Nincs	● ● ● ● ●	Páciensek 95%-ánál észlelhető, egyénileg jellemző az irritáció mértéke, általában enyhe, de az idegekre negatív a hatása	● ● ○ ○ ○
<b>Másodlagos szuvasodás kialakulásának esélye</b>	Minimális	● ● ● ● ●	5%	● ● ● ● ○
<b>Páciens várakozási ideje</b>	1-2 nap	● ● ● ● ●	2-4 nap	● ● ● ● ○

## Milyen esetben ajánlott a cirkon használata?

- **Front régióban** a gyönyörű esztétika miatt.
- **Rágózónában** hiszen erősebb anyag, mint társai.
- **Fémallergia** esetén egyértelműen a cirkon a megfelelő választás.
- Ajánljuk azoknak is, akik **biztosra szeretnének menni**, és félnek az – akár évekkel később – fellépő allergiás reakció következményeitől (hajhullás, bőrkiütés, ínsorvadás, stb.).
- Mindazon szakemberek számára a cirkon a megfelelő választás, akik a páncienseiknek a **legjobb minőséget** szeretnék kínálni.

## Prémium minőségű cirkónium a Cirkon Dentaltól

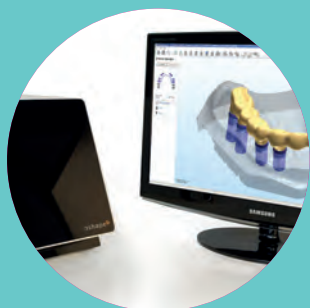
Laborunkban kizárólag a Kerox Dental által gyártott **prémium kategóriájú ZircoStar®** cirkóniumot használunk, mely világviszonylatban is a legjobb cirkóniumok között szerepel.

A Kerox Dental 30 éves szakértelmének és a többszörös préseléses technológiának köszönhetően az általunk használt cirkónium termékek maximálisan homogén anyagszerkezettel rendelkeznek, így folyamatosan **állandó, megbízható minőséget** nyújtanak. Az anyag **extrém teherviselő képességgel**, akár 1200 MPa hajlítószilárdsággal rendelkezik.

# Prémium kategóriájú ZircoStar® cirkónium



# Maximális precizitás, rendkívül gyors munka



## CAD/CAM technológia

A cirkon kidolgozása CAD/CAM technológiával történik, mellyel olyan precíz illeszkedést érünk el, amit hagyományos módszerekkel nehezen, vagy egyáltalán nem lehet produkálni.

A tökéletes végeredményre pedig nem kell sokat várni. Mivel több munkafolyamat végezhető el egyszerre, így a rendszer rendkívül gyors kiszolgálást tesz lehetővé.

### Hogyan működik?

#### 1. 3D szkennelés:

A gipsz modellt egy nagy pontosságú fotoszkópikus lézerszkennер tapogatja le, majd a szoftver felépíti a 3D-s számítógépes modellt, mely megjelenik a képernyőn, és kezdetét veszi a szerkesztési munka.

A 3D virtuális minta a tér minden irányából vizsgálható, forgatható, nagyítható, így pontos képet kapunk a rejtett részekről is.

#### 2. CAD:

A virtuális 3D modell CAD rendszerben kerül feldolgozásra, ahol az egyéni tényezőket figyelembe véve tervezzük a pótlást. Nagy pontossággal egyénhez mérten paraméterezhetőek, kalkulálhatóak az adatok:

- a vázszerkezet alakja, mérete és teherbírása
- az egyes tagok szerkezeti kapcsolódása
- a várható harapási nyomaték eloszlás
- a váz héjvastagsága
- a gingiva távolság
- az orvos által használt rögzítő anyag kitöltődése

Minden lényeges paramétert a technikusunk definiál, a számítógép pedig ez alapján mértani pontossággal hajtja végre a szükséges módosításokat. Így a szakember a monoton kézi munka helyett a váz tökéletes esztétikájára és élettani funkcionalitására koncentrálhat.



# CAM, CNC, Szinterezés

## 3. CAM:

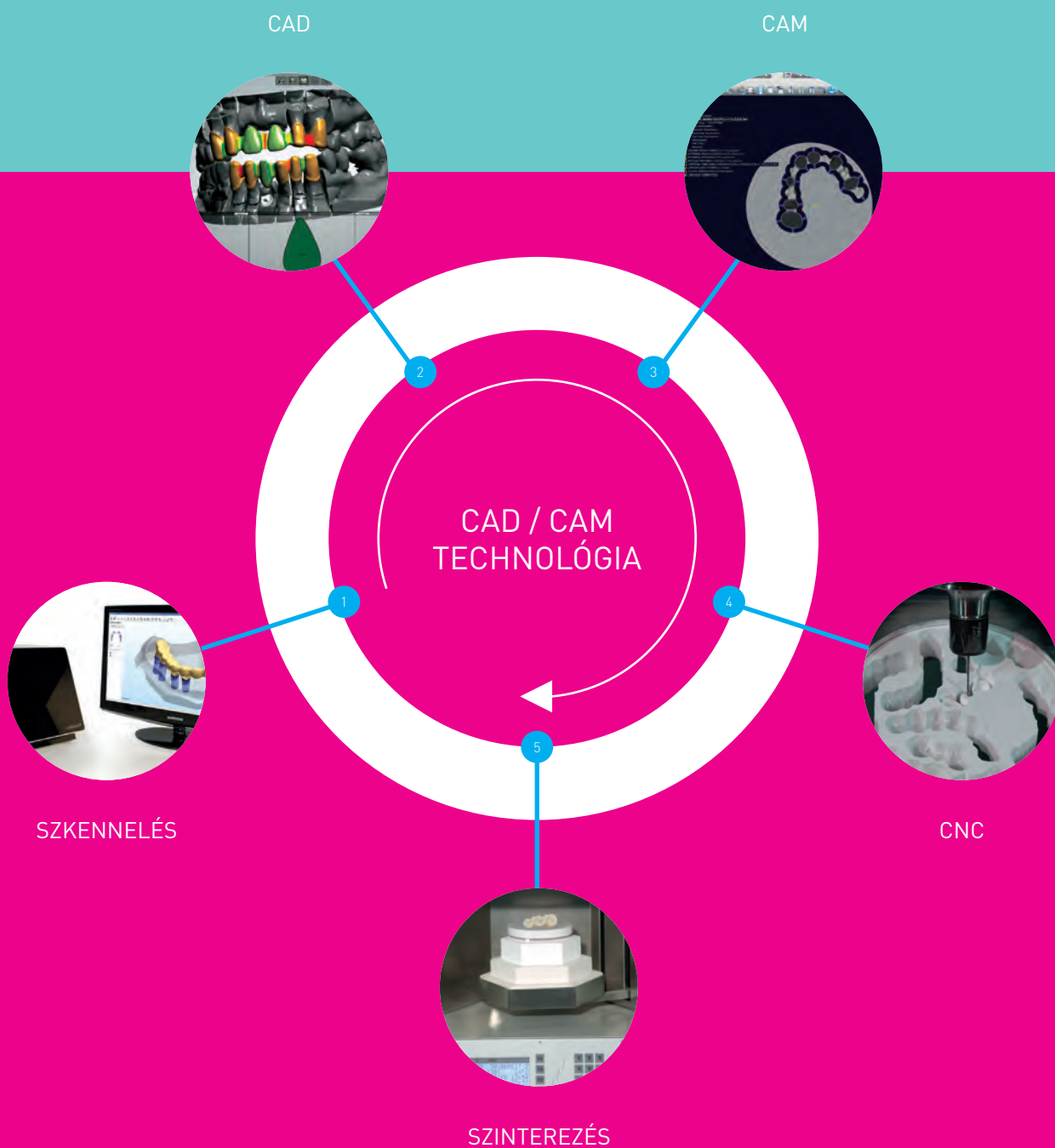
Az elkészült 3D modell megmunkálási tervét leíró kódot a CAM szoftver készíti el. A rendszer automatikusan meghatározza a munkához legoptimálisabb frézeket, azok sorrendjét, alakját, fordulatszámát, előtolási sebességét és mozgási pályáját.

## 4. CNC:

A kész kódot a CNC megmunkáló központ fogadja, és az abban definiált program szerint a cirkon tömbből kimunkálja a kért vázat.

## 5. Szinterezés:

Az elkészült nyers cirkon vázakat színező folyadékba mártjuk, majd infrával kiszárítjuk. Az így előkészített munka egy speciális kályhába kerül, mely a tömb összetételétől függően hajtja végre az égetési programot. A tökéletes eredményért manuálisan még tudunk a munkán finomítani mikroszkóp alatt vízűtéses gyémánttal.





# Legfejlettebb technológia, legmoder- nebb gépek és szoftverek

## Hogyan érjük el a tökéletes végeredményt?

A CAD/CAM technológiával olyan fokú illeszkedés érhető el, mely más technológiával nem vagy csak nehezen kivitelezhető.

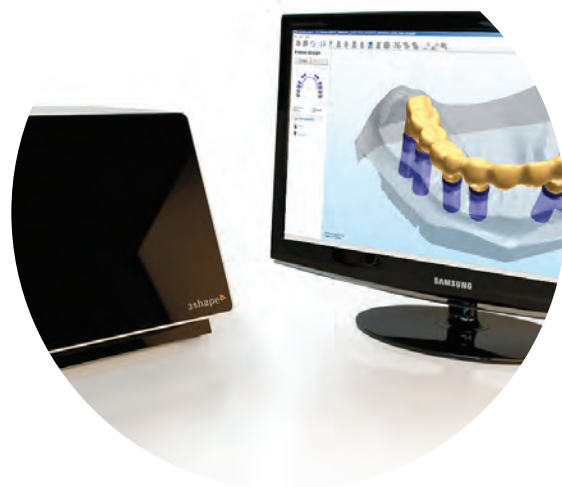
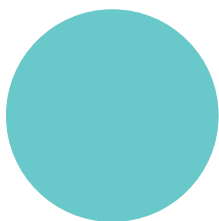
**Ez azonban még nem elég** a tökéletes precizitáshoz. Egy régi géppark, elavult szoftverek esetén nem csak a gyakoribb meghibásodás és az emiatti határidő-csúszások okozhatnak kellemetlenséget, hanem a tökéletesség sem garantálható, hiszen a technológia folyamatosan fejlődik.

Ne érje be Ön sem kevesebbel, hiszen **az Ön munkáját ítélik meg** a kidolgozás alapján! Ha Ön is a tökéletesre törekszik, válasszon **a legmodernebb technológiát** alkalmazó céget! Páciensei így hosszú távon elégedettek lesznek az Ön munkájával.

A Cikron Dental laborjában a CAD/CAM technológia alkalmazásához **kiváló japán gépek és a legújabb szoftverek** állnak rendelkezésre, hogy a lehető legjobb minőséget garantálhassuk Önnek és pácienseinek.

- A **3Shape scannerünk** rendkívül nagy pontossággal képes feltérképezni a modellt még a rejtett részekenél is.
- A **Dental Desinger 2013-as** programmal a tervezést egyénileg beállítva, gyorsan és pontosan tudjuk elvégezni.
- A marás területén világvezető **japán** fogászati marógéppel dolgozunk. A CNC gép öttengelyes maró funkcióival a komplex pótlások is problémamentesen legyárthatók.
- A gyors és minőségi szinterezést pedig a **piacvezető német** gyár gépe biztosítja számunkra.
- A fém munkák készítésére a legújabb BEGO gépeket használjuk.
- A VITA kerámiák tökéletes kiégetését VITA Vacumat kályhával végezzük.

A technológia azonban hozzáértő szakember nélkül semmit nem ér. A rendszer professzionális felhasználását **20 éves fogtechnikai gyakorlattal** rendelkező laborvezetőnk biztosítja, aki Magyarországon az elsők között sajátította el a cirkon fogászati felhasználását a gyakorlatban. **Naprakész tudással** rendelkezik a fogtechnikában alkalmazott csúcstechnológiák területén. Minden munkáját Ön és páciensei is teljes megaláddással fogják fogadni.



# Megrendeléstől a gyönyörű mosolyig

Páciensei csodálatos mosolya mellett az Ön elégedettsége a legfontosabb számunkra, így ebben a néhány oldalban összefoglaljuk a közös munka folyamatát, ezzel is segítve a gördülékeny együttműködést. Emellett néhány tanáccsal is ellátjuk, hogy a végeredmény kifogástalan legyen.

## 1. Fogorvosi előkészítés

Az előkészítés során **vállas preparálást** ajánlunk **1,5-2,0 mm** szélességben, de legalább 1,0 mm legyen mindenhol. A váll szélessége az alábbi 3 réteg miatt szükséges:

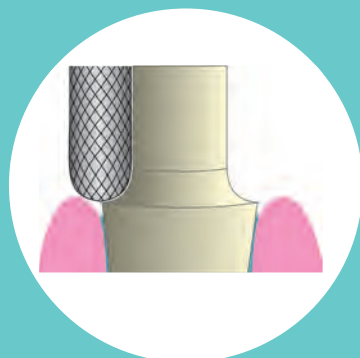
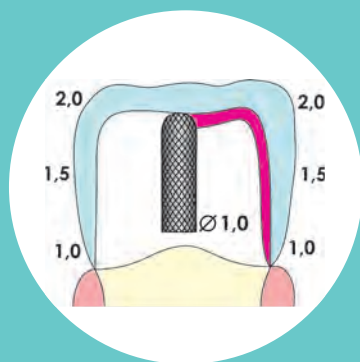
- A ragasztó telítődése 0,03-0,06 mm vastagságban várható.
- A vázanyag biztonságos falvastagsági határa frontfogaknál 0,4 mm, őrlőknél pedig 0,5 mm. Érzékeny nyaki területnél igény esetén lehetséges bizonyos fokú elvékonyítás (max. 0,2 mm).
- Az opáker, dentin, és a fényégetés vastagsága kb. 0,5 mm.

A 3D szkennel letapogatási módszere miatt fontos, hogy minimum **2-3° kónuszosság** legyen a csonkokban minden irányból, illetve lehetőleg körkörös legyen a preparálás vonala, így pontosabb lesz a szkennel mérési eredménye, ami jobban illeszkedő vázat eredményez.

**Legalább 1-2 mm-es ívben lekerekített csonkhegyeket** ajánlunk. Kérjük, hogy kerülje a pengeszerű, elvékonyított, hegyes végződésű csonkok kialakítását, ugyanis ilyen esetben a koronák belsejének kialakításakor rendkívül kicsi átmérőjű frézt kell alkalmazni, ami növeli a gyártási időt, költségeket és még a szerszámtörési kockázatot is.

**Két fázisú lenyomatkészítést** ajánlunk. A vállak kontúrvonalai jól láthatók legyenek, ennek érdekében **szulkusztágítás** javasolt.

# A közös munka folyamata



# Megrendelés, szállítás, gyártás

## 2. Megrendelés/szállítás

A lenyomat elkészültét megelőzően is kérhet ajánlatot, elküldheti megrendeléseit. **Hívja kollégánkat** 06-20/528-5850-es telefonszámon, vagy adja le interneten rendelését!

- A [www.cirkondental.hu/rendeles](http://www.cirkondental.hu/rendeles) oldalon leadott megrendelésekre **kedvezményt biztosítunk**. Az online megrendeléshez szükség esetén segítséget nyújtunk akár telefonon, akár személyesen az oldalon megjelölt elérhetőségeken.
- **Laborunkban** is készséggel válaszolnak minden felmerülő szakmai kérdésre.

Telefonon leadott megrendelés esetén kérjük, a **kitöltött megrendelőlap első példányát** adja át a mintával együtt. Ez a megrendelőlap a munkalappal együtt kerül feldolgozásra, amit fogtechnikusunk állít ki.

**Internetes rendelés esetén** az azonosításhoz csak a megrendelésszámot kell csak csatolni a mintához. Már ezért is megérheti az online megrendelés, de ráadásul 2,5% kedvezményt adunk a végösszegeből, ha a [www.cirkondental.hu](http://www.cirkondental.hu) oldalon adja le megrendelését.

**Amennyiben saját munkalappal rendelkezik**, kérjük az általunk átadott megrendelőlapot is töltsse ki a hatékony minőségbiztosítás miatt. Az e lapon szereplő azonosítószám segítségével bármikor pillanatok alatt utána lehet nézni a munkának a megrendelés leadásától kezdve akár évekkel később is.

## 3. Gyártás

A beérkezett modell/lenyomat alapján a munka kezdetét veszi CAD/CAM technológiával, mellyel **gyors határidővel** végzünk:

A váz és a leplezés elkészítésére is **2-2 nap** határidőt vállalunk. Így egy komplett alsó-felső körhidat **egy héten belül** elkészítünk váz- és matpróbával együtt.

Amennyiben Önnek ennél is gyorsabban lenne szüksége az elkészült munkára, előzetesen egyeztetheti kollégánkkal.

**A végeredményt** a Cirkon Dental laborjában vagy saját rendelőjében is átveheti. A szállítási költséget átvállaljuk.

Bár a csúcstechnológiának és szakértelmünknek köszönhetően rendkívül precíz pótlásokat készítünk, azonban az emberi szervezetben bekövetkező változások miatt a cirkonnál is előfordulhat, hogy elsőre nem tökéletes az illeszkedés. Ebben az esetben az **utólagos módosításokat** elvégezzük a laborunkban, majd el is visszük Önnek. Kérjük, hogy ebben az esetben – telefonon vagy e-mailben – **a megrendelésszámra hivatkozzon!**



#### 4. Koronák beragasztása

A cirkon alapú pótlások beragasztása esetén **adhezív és konvencionális technológia egyaránt** alkalmazható.

A cirkon anyagában annyira erős, hogy elbírja a rágóterhelést, így nem szükséges az adhezív technológiát választani. A tökéletes végeredmény érdekében azonban ezt a rögzítési módot javasoljuk, hiszen így a pillér teljes geometriában veszi fel a váz által közvetített nyomást.

**Adhezív rögzítéshez** a következőket ajánljuk:

- RelyXR Unicem, 3M ESPE vagy Panavia 21, Panavia F

Mivel a cirkon saválló, ezért felülete savazással nem érdesíthető.

**Konvencionális rögzítéshez** az alábbi cementek ajánlottak:

- cinkfoszfát – (Harward, Richter&Hoffmann),
- üvegeionomer – (Ketac Cem, 3M ESPE)

A csomkfelületet a konvencionális beragasztásnál speciális előkészítést nem igényel. Bár a cirkon rendkívül erős, magas hajlítószilárdságú anyag, ám **nem törhetetlen**, így cirkon esetében is odafigyelést igényel a beragasztása. Kérjük, ügyeljen a túlfeszítésre!

#### 5. Garancia

Az anyag és a kidolgozás minőségére tekintettel **1 évig teljes körű garanciát** vállalunk. Amennyiben a túlfeszítés miatti nyomástól sérül a váz, **60% kedvezményel** készítjük el a cseredarabot. Ebben az esetben laborvezetőnk szívesen ad tanácsot a behelyezéshez, hogy a későbbiekben ne adódjon ilyen probléma.

# Koronák beragasztása és garancia



# Cirkon Dental

## Minden, ami cirkon és még több

### Fém alapú fogpótlások

A cirkónium dioxid alapú fogpótlás számos előnnyel rendelkezik a fém alapúval szemben, de sajnos nem minden esetben megvalósítható. Valamikor a státusz, valamikor a pénztárca szab határt az eredeti elképzeléseknek. Laborunkban ezért fém munkákat is elkészítünk.

A fém alapú fogpótlások esetén is hasonló gondossággal és szakértelemmel járunk el, mint a cirkon munkáknál.

A CAD/CAM technológia pontosságát fém alapú fogpótlások esetén is kihasználjuk. A viaszmintát a kevésbé pontos kézi megmunkálás helyett CAD/CAM eljárással dolgozzuk ki, így az öntést követően egy jobb illeszkedésű vázat kapunk eredményül.

Az öntéshez a jelenleg elérhető legmodernebb nagy frekvenciájú BEGO gépet használjuk, és az anyagok minőségére is nagy figyelmet fordítunk, ezért prémium minőségű nikkelt és berillium mentes kobalt-króm ötvözetű BEGO fémet használunk. Az anyag extrém korrózióálló és biotartósítvánnyal rendelkezik. Így Ön is nagy biztonsággal ajánlhatja pácienseinek.

### Leplezés

Laborunkban a vázak elkészítése mellett kerámia-leplezést is végzünk. Ehhez is természetesen igyekeztünk a legújabb, legjobb gépeket és alapanyagokat beszerezni, hogy az illeszkedés mellett a külső is tökéletes legyen, ezért a VITA és GC kerámiáinkat mikroprocesszor-vezérelt VITA kályhában égetjük ki.

Ez a munkafolyamat nem gépi munka, az anyag minőségén kívül a keramikus szakember ügyességén múlik, hogy végül milyen lesz a pótlás, ezért a Cirkon Dental laborban a leplezést több évtizedes szakmai múlttal rendelkező fogtechnikus mesterünk végzi és irányítja. Az ő szaktudása garantálja, hogy páciensei elégedettek lesznek saját mosolyukkal.





## Legkeresettebb termékeink

Cirkonból szinte bármit elkészítünk, de kínálatunkban megtalálhatóak a hagyományos fémvázás termékek mellett az ideiglenes fogpótlások is.

- **Cirkon váz**
- **Cirkon váz kerámia leplezéssel**
- **Fém váz**
- **Fém váz kerámia leplezéssel**

## Termékkínálat

### Egyéb Cirkon termékeink

- Cirkon csapos műcsonk
- Cirkon Inlay leplezve
- Cirkon Onlay leplezve
- Teljes cirkon Inlay megfestve
- Teljes cirkon Onlay megfestve
- Cirkon héj kerámia leplezéssel
- Csúsztató (Preci vertikális)
- Anatómikus cirkon korona megfestve
- Anatómikus cirkon híd megfestve
- Cirkon primer korona
- Cirkon szekunder korona
- Cirkon Maryland híd
- Cirkon egyéni implantátum fej

### Rögzített pótlások

- Fém csapcsonk + opáker
- Primer teleszkóp korona (fém)
- Szekunder teleszkóp korona (fém)
- Gradia Inlay
- Gradia Onlay
- Jacket korona
- Ivoclar e.max préskerámia

### Kombinált pótlások

- Fémlemez
- Rejtett elhorgonyzás-prec
- Rejtett elhorgonyzás-otcap
- Kombinált fémlemez

### Nem rögzített termékek

- Protetikai termékek
- Fogfehérítő sín
- Harapásemelő sín
- PMMA CAD/CAM ideiglenes pótlás

### Nem találta meg a keresett terméket a listában?

Egyedi igényeknek megfelelően szinte bármit elkészítünk. Vegye fel velünk a kapcsolatot!

# Termékeink listája



## Mit kínálunk?

### Megbízható minőség

- Kiváló, csúcsmínőségű cirkónium alapanyag
- Kiváló szakemberek
- A legújabb, csúcsmínőségű szoftverek és géppark
- Megbízható és ellenőrzött munkafolyamat
- Garancia

### Gyors és teljes körű kiszolgálás

- Széles termékkínálat
- Rövid határidő
- Könnyű és gyors megrendelés, ingyenes kiszállítás
- Közvetlen és folyamatos kommunikáció a rendelőkkel
- Technikai és szakmai segítség munkatársainktól
- Egyedi igények kiszolgálása
- Pácienseit is szívesen várjuk színpróbára laborunkban

### Kedvező ár

A csúcsmínőségű cirkónium az Ön és páciensei számára is könnyen elérhető a Cirkon Dentalnél, hiszen a piaci átlagnál kedvezőbb árakkal dolgozunk.

Válassza  
a  
Cirkon  
Dentalt!





# Elégedett páciensek

## Mit nyerhet a cirkonnal?

Páciensei elégedettek lesznek a minőségi szolgáltatásnak köszönhetően:

- Gyönyörű, természetes hatású fogak
- Egészséges íny, tökéletes ínykontúr még évek múlva is
- Teherbíró fogsor a hosszantartó mosolyért
- Tökéletes illeszkedés
- Nem kell félni az allergiától
- Nem jelentkezik csípő, áramütésszerű érzés
- Nincs fémes íz és a fém miatt kialakuló kellemetlen lehelet

Új pácienseket szerezhet, hiszen:

- A kiváló minőségű szolgáltatás, amit termékeinkkel tud nyújtani, szakmai **elismerést, visszatérő vendégeket** eredményez.
- **A legkiválóbb minőséget igénylő pácienseket és ügyfeleket** is elérheti, ha csúcsmínőségű cirkóniumot használ.
- Az elégedett páciens **a legjobb reklám!**



## Rólunk mondták

*„A Cirkon Dental megalakulása óta laborunk a céggel készített cikron vázait. Ez alatt az idő alatt nem csak a munkák precizitása és a határidők betartása bizonyította profizmusukat, hanem a cégnél dolgozó munkatársak segítőkészsége és szakmai tudása is igazolta választásunkat.”*

K-G Dental Fogtechnikai Laboratórium

*„Hosszú évek óta dolgozunk Steffel Csabával teljes megelégedettségünkre. A munkákat mindig pontosan, időre, a megbeszélések szerint megkapjuk. A felmerülő szakmai és egyéb kérdésekben nagyon rugalmasan együttműködnek, jó a kommunikáció. Reméljük, hogy még hosszú évekig dolgozhatunk együtt.”*

Hübner Attila - fogtechnikus

*„Fogászatunk 5 éve dolgozik együtt a laborral. Az elkészülő munkák pontossága, a néha szűkös határidők betartása, az esetleges felmerülő problémák gyors és korrekt megoldása, a saját és pácienseink elégedettségét szolgálja. Köszönjük.”*

Evidental Fogászati Központ

# Elérhetőségek:

**Cirkon Labor Kft.**

Cím: 2142 Nagytarcsa, Ganz Ábrahám utca 4.  
Számlázási cím: 2142 Nagytarcsa, Ady Endre u. 36/A  
Cégjegyzékszám: 13-09-164238  
Adószám: 24359810-2-13  
Telefon: +36-20/528-5850  
Fax: +36-28/737-046  
E-mail: [info@cirkondental.hu](mailto:info@cirkondental.hu)  
Internet: [www.cirkondental.hu](http://www.cirkondental.hu)



## Munkatársaink:

**Megrendelés,  
számlázás:**



**Istári Andrea**

Értékesítési vezető

+36-20/528-5850  
[istariandrea@cirkondental.hu](mailto:istariandrea@cirkondental.hu)

**Általános ügyintézés:**



**Tamás Brigitta**

Asszisztens

+36-20/310-8013  
[tamasbrigitta@cirkondental.hu](mailto:tamasbrigitta@cirkondental.hu)

**CAD/CAM:**



**Mészáros Miklós**

Ügyvezető, CAD/CAM szakértő

+36-20/573-9052  
[meszarosmiklos@cirkondental.hu](mailto:meszarosmiklos@cirkondental.hu)





**Cirkon Labor Kft.**  
2142 Nagytarcsa, Ganz Ábrahám utca 4.  
Tel.: +36-20 / 528 - 5850  
E-mail: info@cirkondental.hu

[www.cirkondental.hu](http://www.cirkondental.hu)